



Кафедра психології і педагогіки
Факультет соціології і права КПІ ім. Ігоря Сікорського



053 Психологія

Вступ на бакалаврат

Вступна кампанія



Згідно з Правилами прийому до КПІ ім. Ігоря Сікорського, набір вступників на бакалаврат здійснюється на спеціальність, а не на освітні програми.

Вступники мають змогу ознайомитися з освітньою програмою ще перед зарахуванням.

1. Національний мультипредметний тест:

- блок «Українська мова» – коефіцієнт 0,3;
- блок «Математика» – коефіцієнт 0,4;
- блок «Історія України» – коефіцієнт 0,3.

Замість НМТ можуть бути сертифікати ЗНО 2019–2021 рр. (будь-які комбінації за цими предметами).

Також результати ЗНО 2019–2021 рр. можуть бути зараховані замість відповідних предметів НМТ, якщо різниця становить не більше 15 балів.

2. Мотиваційний лист

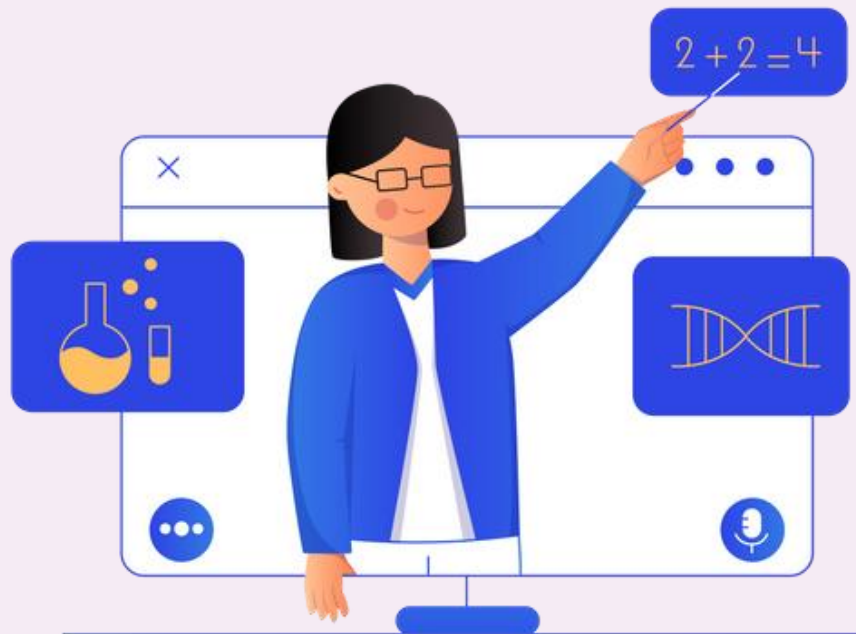
[Можливо вступати за сертифікатами ЗНО 2019, 2020, 2021 та 2022 рр](#)

053 Психологія



**Ми шукаємо амбіційних
талановитих та цікавих
особистостей, які будуть
змінювати наше майбутнє
на краще!**

Хто викладає?



Науково-педагогічний склад

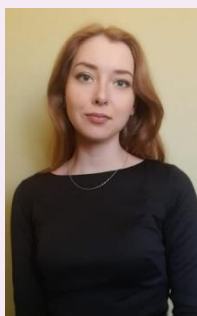


3

**доктори
наук**

5

**кандидатів
наук**



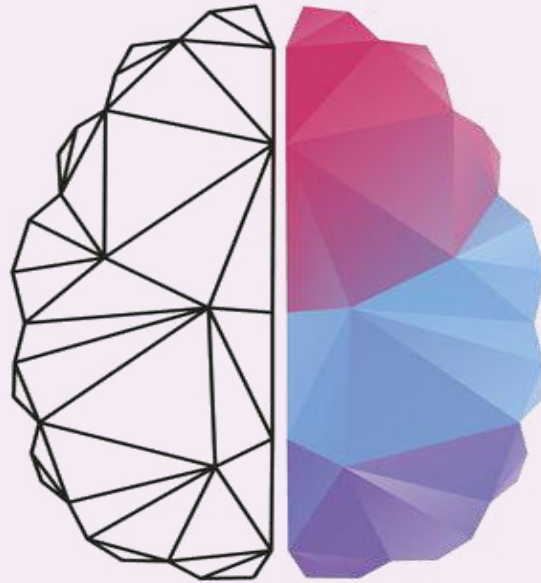
3 професори

3 доценти

1 старший викладач

4 викладачі

ОСВІТНЬО-ПРОФЕСІЙНА ПРОГРАМА
« ПРИКЛАДНА ПСИХОЛОГІЯ »
« APPLIED PSYCHOLOGY »



Спеціальність 053 Психологія

Що вивчатиметься?





Що вивчатиметься?

Індивідуальна освітня траєкторія

75 %



Нормативні
(обов'язкові)
дисципліни

25 %



Вибіркові дисципліни

1 курс

Вступ до психології
Історія психології
Загальна психологія з практикумом
Вікова та педагогічна психологія
Психологія в системах «людина-техніка»
Психологія конфлікту
Експериментальна психологія
Методологія і методи психологічних досліджень
Анатомія і еволюція нервової системи
Засади усного професійного мовлення
Історія української культури
Основи здорового способу життя
Іноземна мова

2 курс

Психологія особистості
Психологія спорту
Соціальна психологія
Курсова робота з дисципліни "Соціальна психологія"
Філософські основи наукового пізнання
Основи психодіагностики
Диференційна психологія
Урбоекологія
Теорія ймовірності
Іноземна мова
Вибіркова дисципліна
Вибіркова дисципліна
Вибіркова дисципліна
Вибіркова дисципліна
Вибіркова дисципліна
Вибіркова дисципліна

3 курс

Професійна етика психолога
Курсова робота з дисципліни "Професійна етика психолога"
Математичні методи в психології
Патопсихологія
Психологія праці
Основи психологічного консультування
Організаційна психологія
Психологія сім'ї
Іноземна мова професійного спрямування
Виробнича практика
Вибіркова дисципліна
Вибіркова дисципліна
Вибіркова дисципліна
Вибіркова дисципліна
Вибіркова дисципліна

4 курс

Основи психотерапії
Курсова робота з дисципліни "Основи психотерапії"
Теорія і практика психологічного тренінгу
Психологія здоров'я
БЖД та цивільний захист
Основи економіки
Іноземна мова професійного спрямування
Вибіркова дисципліна
Вибіркова дисципліна
Вибіркова дисципліна
Вибіркова дисципліна
Вибіркова дисципліна
Вибіркова дисципліна
Переддипломна практика
Кваліфікаційна робота

Де і ким можна працювати?



Приклади для працевлаштування психолога бакалавра

В соціальній сфері:

Державні, регіональні, міські і місцеві громадські, благодійні, приватні структури соціального захисту і психологічної допомоги) - робота з дітьми, депресія, сімейні проблеми, самооцінка, підліткові проблеми, фобії, психосоціальна підтримка після COVID-19, ПТСР.

В науковій сфері :

Національна психологічна асоціація, Інститут соціальної та політичної психології НАПН України, Асоціація політичних психологів України, Лабораторія екологічної психології Інституту психології ім. Г.С.Костюка НАПН України, Центри: психічного здоров'я НаУКМА, психологічної реабілітації (більше 10 провідних науково-навчальних закладів МОН України), Український Центр Медіації – стажер, помічник психолога, лаборант.

Школи:

Емоційного моделювання Володимира Миколенка, коучингу (інтеграційного розвитку «Довлатов Центр»), експертної фасилітації, Майстерні досягнень, розвитку – помічник менеджера напрямку, підрозділу.

В бізнес-середовищі:

Бізнес Центри, тренінгові, рекрутингові, профорієнтаційні компанії, Академії розвитку персоналу, внутрішні тренінг-центри великих компаній - стажерів і помічників фахівці з рекрутингу, профорієнтації, мотиваційних і навчальних програм, польових коучів
Центр науково-прикладних і навчальних технологій «МАЛЕС» - помічник бізнес-тренера, стажер менеджера конференц-сервісу.

Обирай своє майбутнє !!!



Дякуємо за увагу