



Кафедра психології і педагогіки  
Факультет соціології і права КПІ ім. Ігоря Сікорського



**053 Психологія**

**Вступ на бакалаврат**

# Вступна кампанія



Згідно з Правилами прийому до КПІ ім. Ігоря Сікорського, набір вступників на бакалаврат здійснюється на спеціальність, а не на освітні програми.

Вступники мають змогу ознайомитися з освітньою програмою ще перед зарахуванням.

## Умови вступу 2023

### 1. Національний мультипредметний тест:

Українська мова (П1) – коефіцієнт 0,35;

Математика (П2) – коефіцієнт 0,25;

Третій конкурсний предмет (один на вибір) (П3):

– біологія – коефіцієнт 0,4;

– історія України / іноземна мова / фізика / хімія – коефіцієнт 0,25.

### 2. Мотиваційний лист

#### Конкурсний бал (бюджет / контракт)

Конкурсний бал = (П1 × коефіцієнт) + (П2 × коефіцієнт) + (П3 × коефіцієнт).

Для вступу загальний результат після множення на коефіцієнти має бути:

– бюджет – не менше 130,0 балів;

– контракт – не менше 100,0 балів.

Мотиваційні листи розглядаються у випадку, якщо вступники з повністю ідентичною конкурсною ситуацією (однаковий конкурсний бал і пріоритетність заяви) претендують на одне конкурсне місце.

Коефіцієнт для свідоцтва про повну загальну середню освіту становить 0.

Сільський коефіцієнт становить 0.

#### Бюджетні місця

2023 рік – інформація очікується

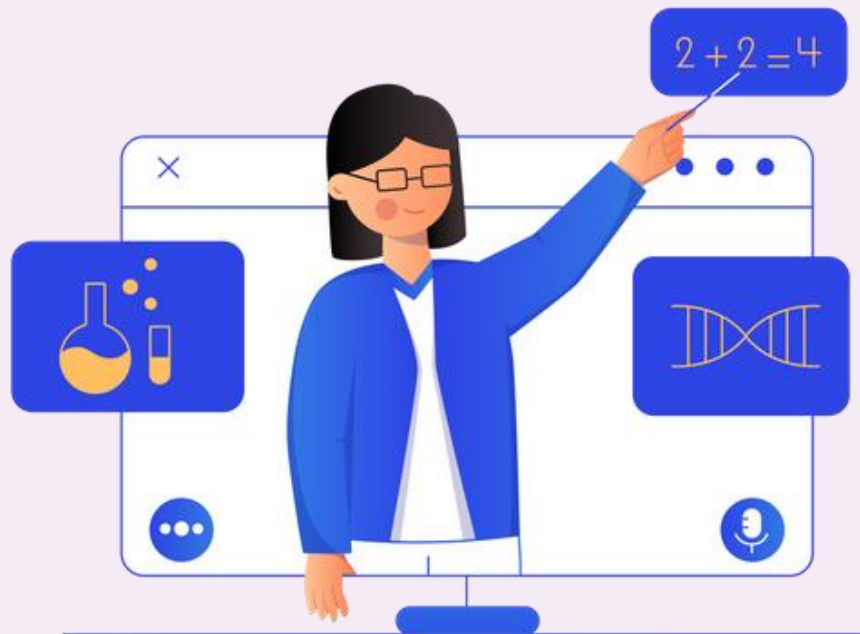
2022 рік – набір здійснювався лише на місця за кошти фізичних та/або юридичних осіб

## 053 Психологія



**Ми шукаємо амбіційних  
талановитих та цікавих  
особистостей, які будуть  
змінювати наше майбутнє  
на краще!**

# Хто викладає?



# Науково-педагогічний склад



**3**

**доктори  
наук**

**6**

**кандидатів  
наук**

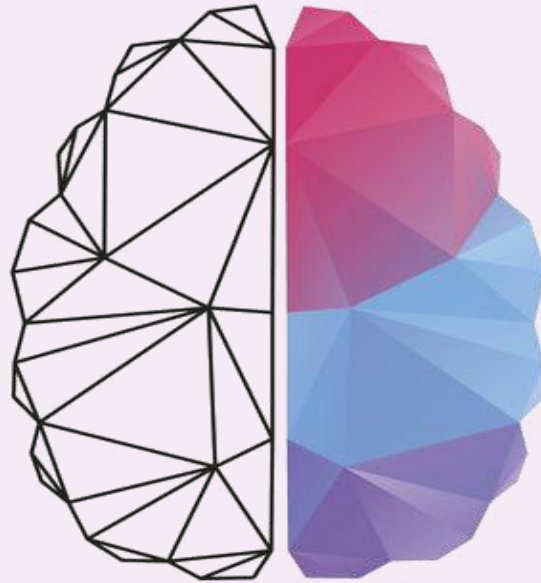


**3 професори**

**5 доцентів**

**2 викладачі**

**ОСВІТНЬО-ПРОФЕСІЙНА ПРОГРАМА**  
**« ПРИКЛАДНА ПСИХОЛОГІЯ »**  
**« APPLIED PSYCHOLOGY »**



**Спеціальність 053 Психологія**

# Що вивчатиметься?





# Що вивчатиметься?

Індивідуальна освітня траєкторія

75 %



Нормативні  
(обов'язкові)  
дисципліни

25 %



Вибіркові дисципліни



## 1 курс

Вступ до психології  
Історія психології  
Загальна психологія з практикумом  
Вікова та педагогічна психологія  
Психологія в системах «людина-техніка»  
Психологія конфлікту  
Експериментальна психологія  
Методологія і методи психологічних досліджень  
Анатомія і еволюція нервової системи  
Засади усного професійного мовлення  
Історія української культури  
Основи здорового способу життя  
Іноземна мова

## 2 курс

Психологія особистості  
Психологія спорту  
Соціальна психологія  
Курсова робота з дисципліни "Соціальна психологія"  
Філософські основи наукового пізнання  
Основи психодіагностики  
Диференційна психологія  
Урбоекологія  
Теорія ймовірності  
Іноземна мова  
Вибіркова дисципліна  
Вибіркова дисципліна  
Вибіркова дисципліна  
Вибіркова дисципліна  
Вибіркова дисципліна  
Вибіркова дисципліна

## 3 курс

Професійна етика психолога  
Курсова робота з дисципліни "Професійна етика психолога"  
Математичні методи в психології  
Патопсихологія  
Психологія праці  
Основи психологічного консультування  
Організаційна психологія  
Психологія сім'ї  
Іноземна мова професійного спрямування  
Виробнича практика  
Вибіркова дисципліна  
Вибіркова дисципліна  
Вибіркова дисципліна  
Вибіркова дисципліна  
Вибіркова дисципліна

## 4 курс

Основи психотерапії  
Курсова робота з дисципліни "Основи психотерапії"  
Теорія і практика психологічного тренінгу  
Психологія здоров'я  
БЖД та цивільний захист  
Основи економіки  
Іноземна мова професійного спрямування  
Переддипломна практика  
Кваліфікаційна робота  
Вибіркова дисципліна  
Вибіркова дисципліна  
Вибіркова дисципліна  
Вибіркова дисципліна  
Вибіркова дисципліна  
Вибіркова дисципліна

# Де і ким можна працювати?



# Приклади для працевлаштування психолога бакалавра

## В соціальній сфері:

Державні, регіональні, міські і місцеві громадські, благодійні, приватні структури соціального захисту і психологічної допомоги) - робота з дітьми, депресія, сімейні проблеми, самооцінка, підліткові проблеми, фобії, психосоціальна підтримка після COVID-19, ПТСР.

## В науковій сфері :

Національна психологічна асоціація, Інститут соціальної та політичної психології НАПН України, Асоціація політичних психологів України, Лабораторія екологічної психології Інституту психології ім. Г.С.Костюка НАПН України, Центри: психічного здоров'я НаУКМА, психологічної реабілітації (більше 10 провідних науково-навчальних закладів МОН України), Український Центр Медіації – стажер, помічник психолога, лаборант.

## Школи:

Емоційного моделювання Володимира Миколенка, коучингу (інтеграційного розвитку «Довлатов Центр»), експертної фасилітації, Майстерні досягнень, розвитку – помічник менеджера напрямку, підрозділу.

## В бізнес-середовищі:

Бізнес Центри, тренінгові, рекрутингові, профорієнтаційні компанії, Академії розвитку персоналу, внутрішні тренінг-центри великих компаній - стажерів і помічників фахівці з рекрутингу, профорієнтації, мотиваційних і навчальних програм, польових коучів  
Центр науково-прикладних і навчальних технологій «МАЛЕС» - помічник бізнес-тренера, стажер менеджера конференц-сервісу.

# Обирай своє майбутнє !!!



Дякуємо за увагу