



Національний технічний університет України
"Київський політехнічний інститут імені Ігоря Сікорського"
Факультет соціології і права
Кафедра психології та педагогіки

ДОБРОЧЕСНЕ ВИКОРИСТАННЯ ТЕХНОЛОГІЙ ТА ЗАСОБІВ ШІ ПІД ЧАС НАВЧАННЯ



Світлана ХІЛЬКО, кандидатка психологічних наук,
доцентка, доцентка кафедри психології та
педагогіки КПІ імені Ігоря Сікорського





Формування усвідомленого та добросовісного використання штучного інтелекту (ШІ) під час навчання

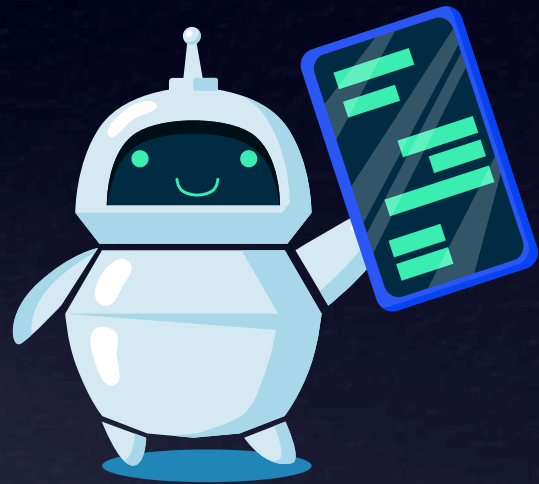
ПЛАН

1. Технології і засоби ШІ для академічної діяльності.
2. Виклики використання ШІ в освітній діяльності.
3. Переваги використання ШІ під час навчання.
4. Принципи академічної чесності. Справедливість та відповідальність у навчальному процесі.



1. Технології і засоби ШІ для академічної діяльності

ПРИКЛАДИ СЕРВІСІВ, ЩО ВИКОРИСТОВУЮТЬ ІНСТРУМЕНТИ ШІ



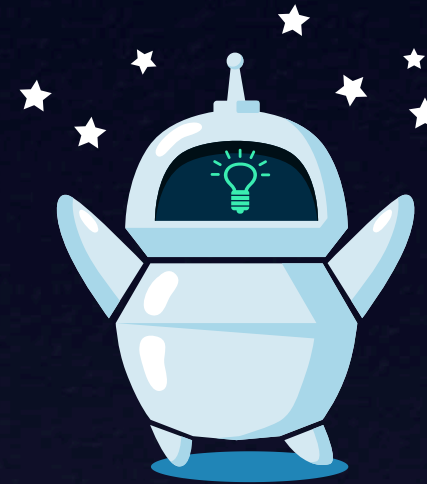
CHATPDF

Сервіс аналізує pdf документи, статті



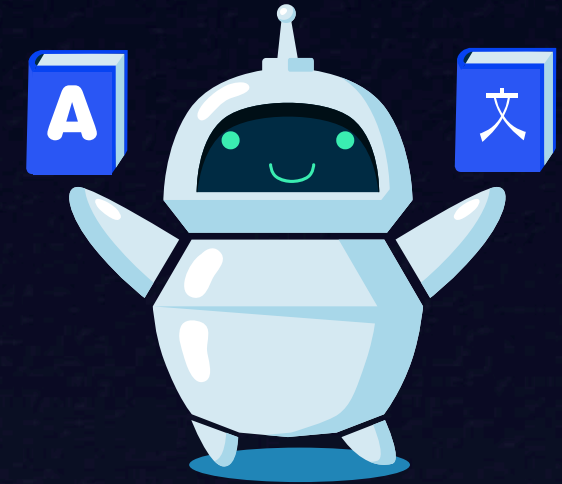
DEEP AI

Може писати історії, повідомлення, програмний код виконувати функції віртуального репетитора



DEEPL TRANSLATOR

Переклад тексту та документів, виправляє граматичні та пунктуаційні помилки, надає поради щодо тону подачі інформації, перефразування речень



DUBVERSE.AI

Автоматизація озвучування та перекладу відеоконтенту різними мовами

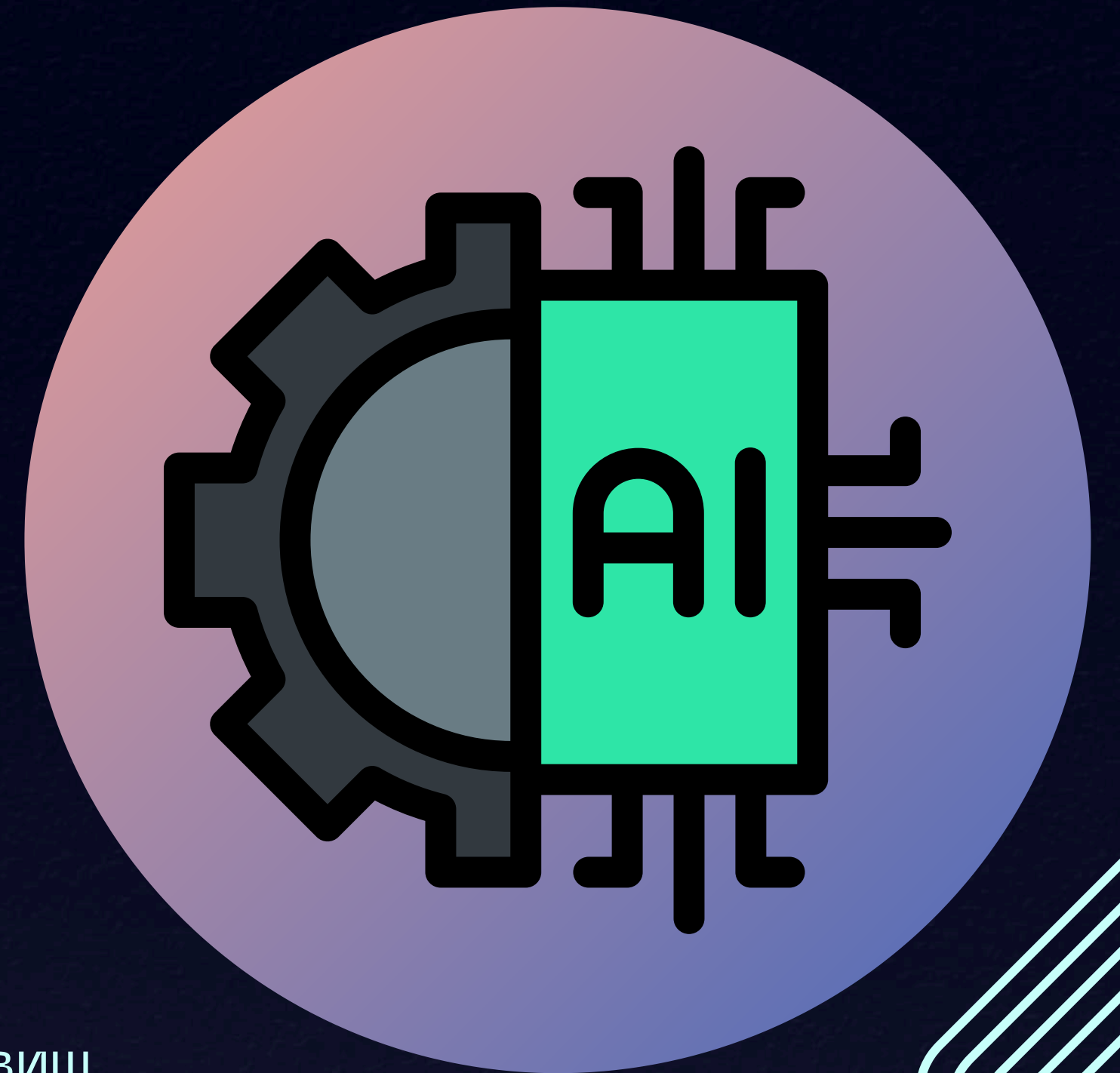


Технології ШІ в академічній діяльності



Персоналізоване навчання
Автоматизація процесу
Оцінювання

- Створення імерсивних освітніх середовищ
- Гейміфікація освітнього процесу
- Автоматизація дослідницьких процесів
- Розробка нових гіпотез
- Презентація результатів досліджень

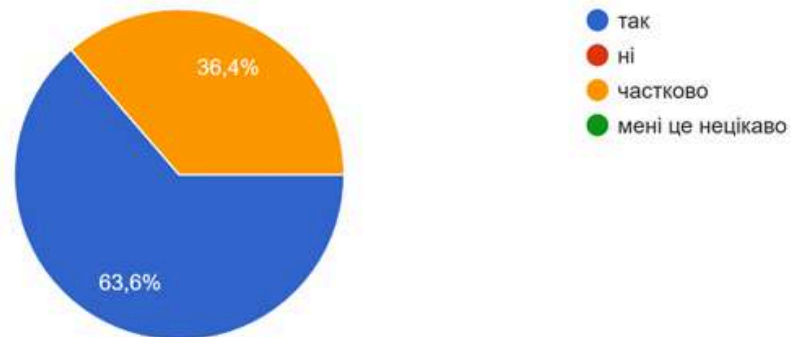




Результати опитування щодо використання ШІ в освітній діяльності

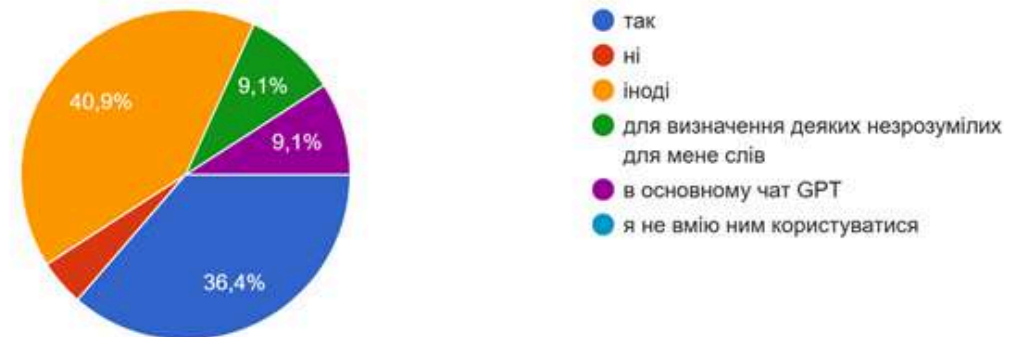
3. Чи володієте ви в повній мірі інформацією про принципи академічної доброчесності використання штучного інтелекту в освітній діяльності?

22 відповіді



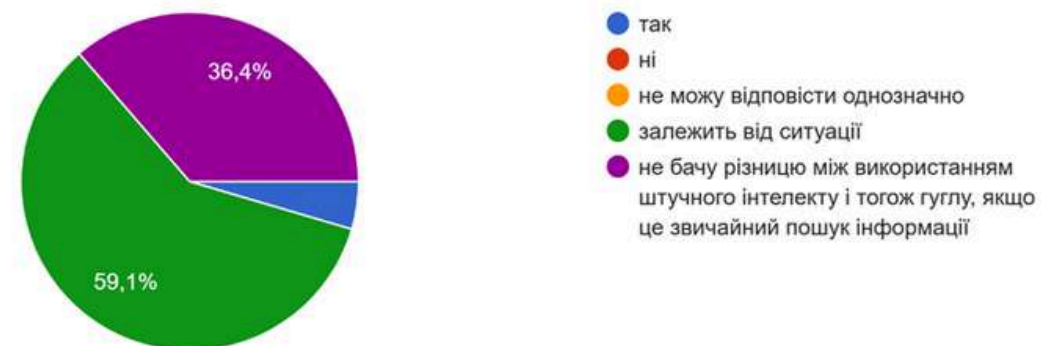
2. Чи використовували ви технології штучний інтелект в освітній діяльності (під час виконання практичних/семінарських занять, самостійної роботи тощо)?

22 відповіді



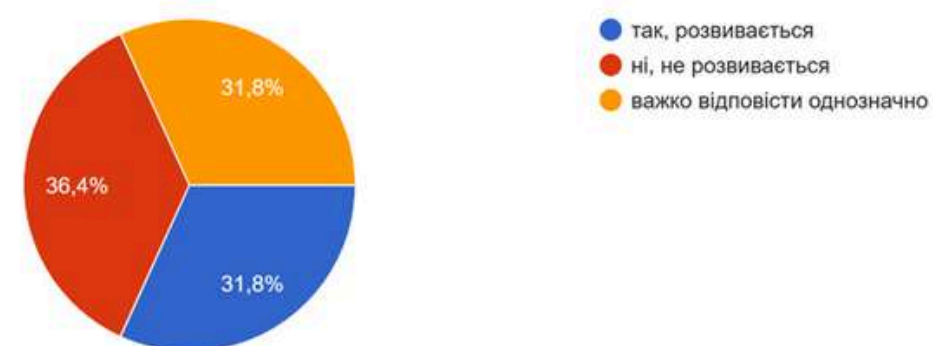
4. Чи вважаєте ви застосування технологій штучного інтелекту під час виконання завдань з навчальних дисциплін чи наукових робіт порушенням норм академічної чесності?

22 відповіді

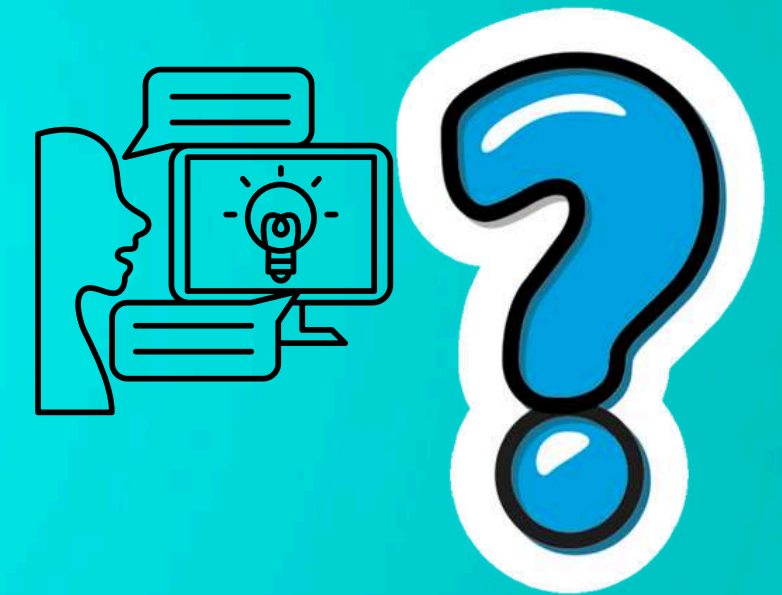


5. Самостійність і критичність мислення розвивається завдяки використанню технологій штучного інтелекту під час навчання?

22 відповіді



Переваги ШІ

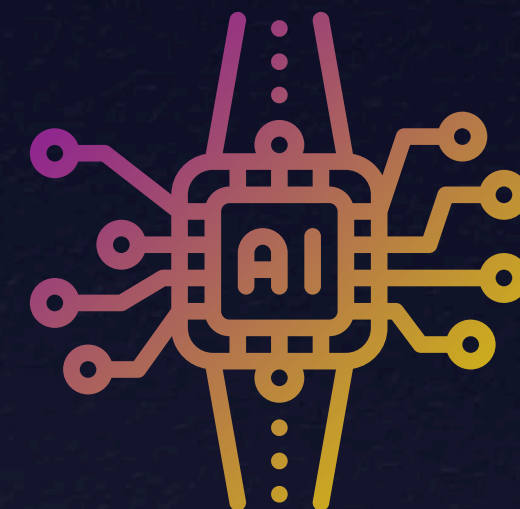


Недоліки ШІ



Виклики використання ШІ в освітній діяльності

1. Академічна доброчесність та плагіат
2. Критичність мислення та творчість
3. Етичні дилеми та питання відповідальності
4. Виклики для викладачів та системи оцінювання
5. Технологічна нерівність якісного ШІ-забезпечення в освітньому середовищі
6. Генерування неправильної інформації.
7. Надмірна залежність від технологій





Основні проблеми пов'язані із генерацією ШІ тексту

Можливість виникнення лінгвістичних та граматичних помилок	Аморальність
Оманлива правдоподібність	Порушення авторських прав
Обмеженість	Дотримання принципів інформаційної безпеки





Рекомендації щодо використання інструментів ШІ:

- ✓ Розуміти обмеження будь-якої системи ШІ, яку ви використовуєте
- ✓ Перевірити фактичну точність створюваного ШІ контенту (виявити вигадки, спотворення, оману та наявність шкідливих стереотипів)
- ✓ Не покладатися на контент, створений ШІ, як на ключове джерело, а використовувати його в поєднанні з іншими джерелами
- ✓ Усвідомлювати, що використання ШІ для створення враження, що ви знаєте більше, ніж є насправді, є академічним порушенням
- ✓ Не вводити особисту або конфіденційну інформацію, оскільки ШІ зберігає ці дані





Переваги використання ШІ під час навчання

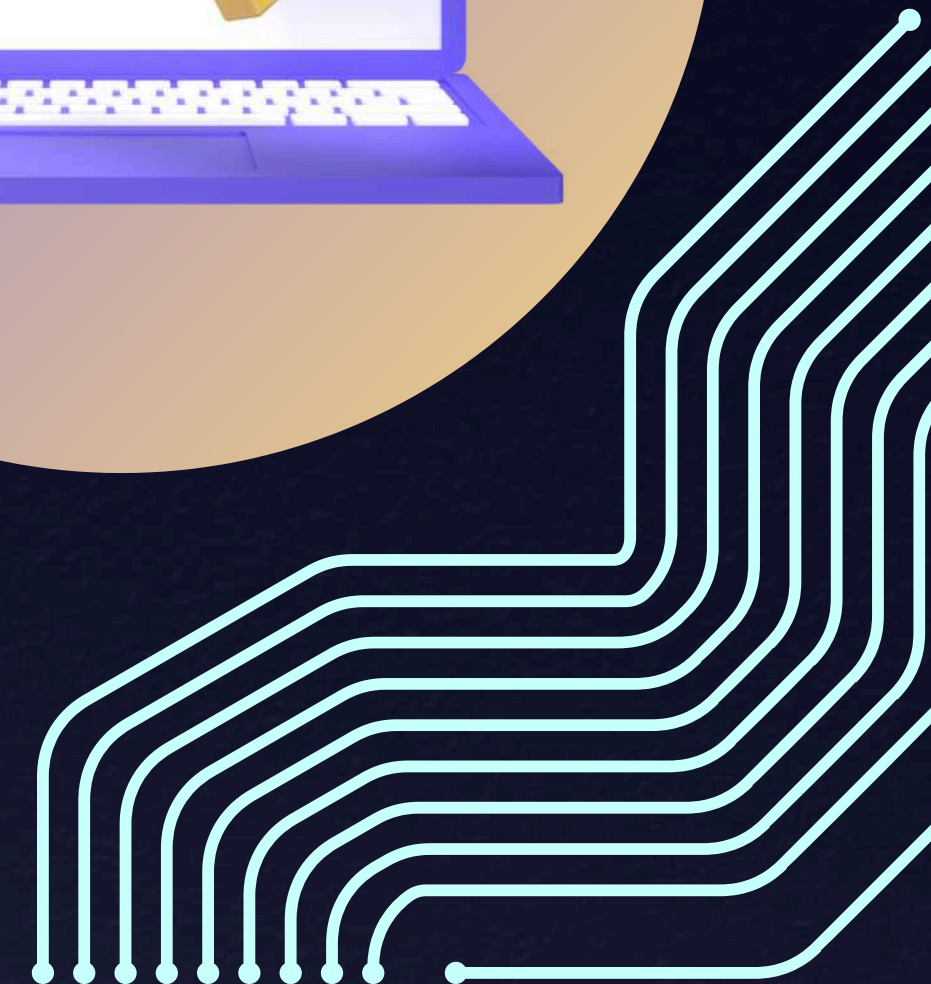
Здобувачі

- проведення дискусій;
- перегляд своїх ідей, їх переформулювання;
- організація самостійного навчання;
- автоматизована перевірка граматики;
- створення мультимедійних матеріалів;
- розробка ігрових сценаріїв;
- аналіз великих обсягів даних у своїх дослідженнях



Викладачі

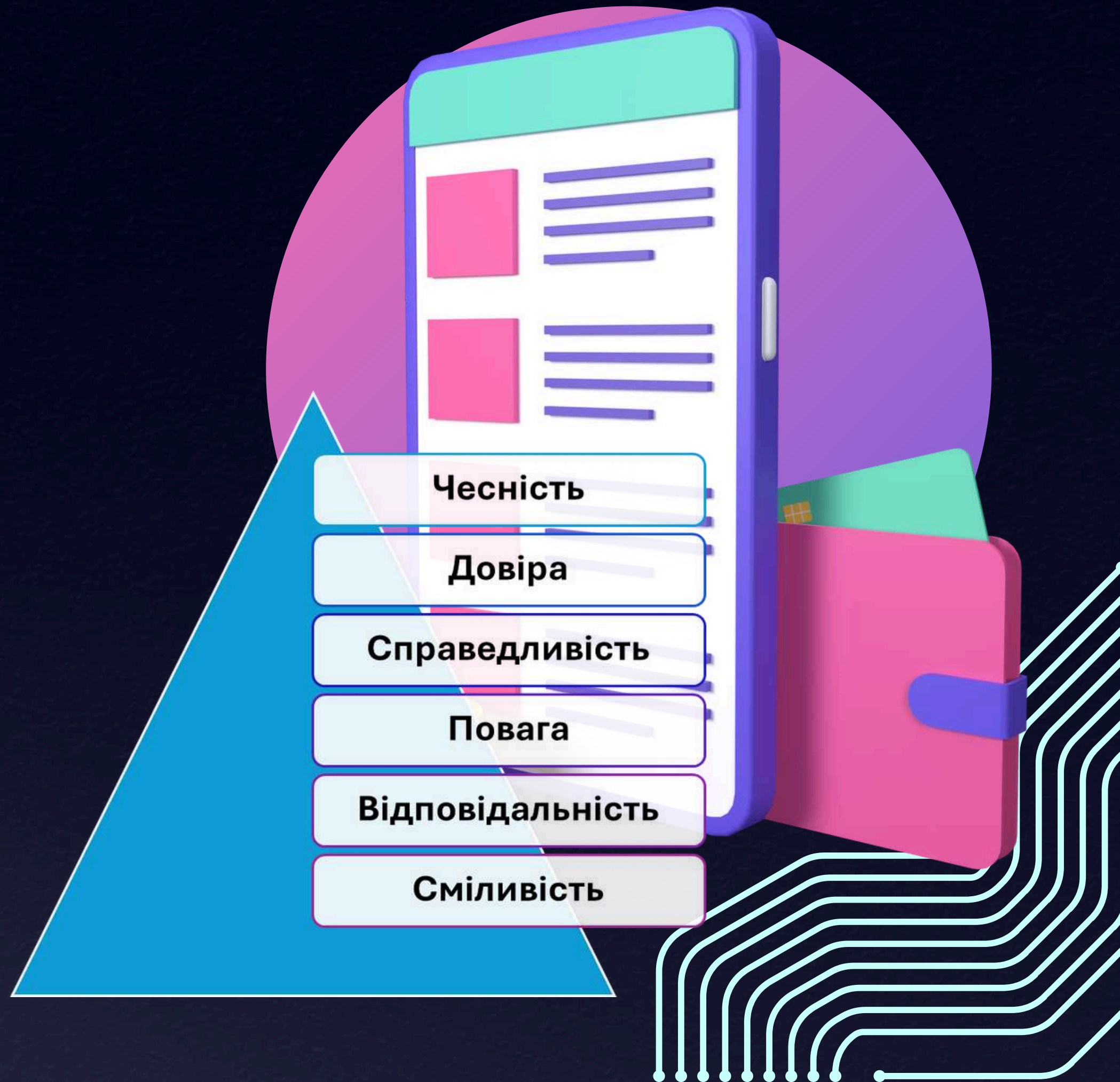
- автоматичне надання відповідей на запитання здобувачів через вебсайт, чат-бот;
- створення окремих елементів матеріалів лекцій, публікацій або досліджень (як основу для подальшого редагування);
- перехід від рутинних ручних і когнітивних завдань до нестандартних аналітичних та інтерактивних завдань для ефективного опитування здобувачів з навчальної дисципліни;
- створення більш персоналізованого, ефективного та інклюзивного навчального середовища





Принципи академічної доброчесності

Академічна доброчесність — базовий складник системи забезпечення якості вищої освіти та важливий фактор успішності університетів, їхніх науковців, викладачів та випускників.



Чесність

Довіра

Справедливість

Повага

Відповідальність

Сміливість



АКАДЕМІЧНО НЕЧЕСНИМИ Є ТАКІ СПОСОБИ ВИКОРИСТАННЯ ШІ

Видання тексту, згенерованого ШІ або перефразованого ШІ вмісту інших джерел, за власну роботу

- порушення принципів авторства, вважається плагіатом

Переопрацювання ШІ власної статті автора з метою повторного видання як нової статті

- порушує Кодекс честі університету та самоідентифікацію в науковій роботі

Створення неправдивих даних і представлення їх як підтвердження власних досліджень

- Фабрикація даних є серйозним порушенням академічної доброчесності



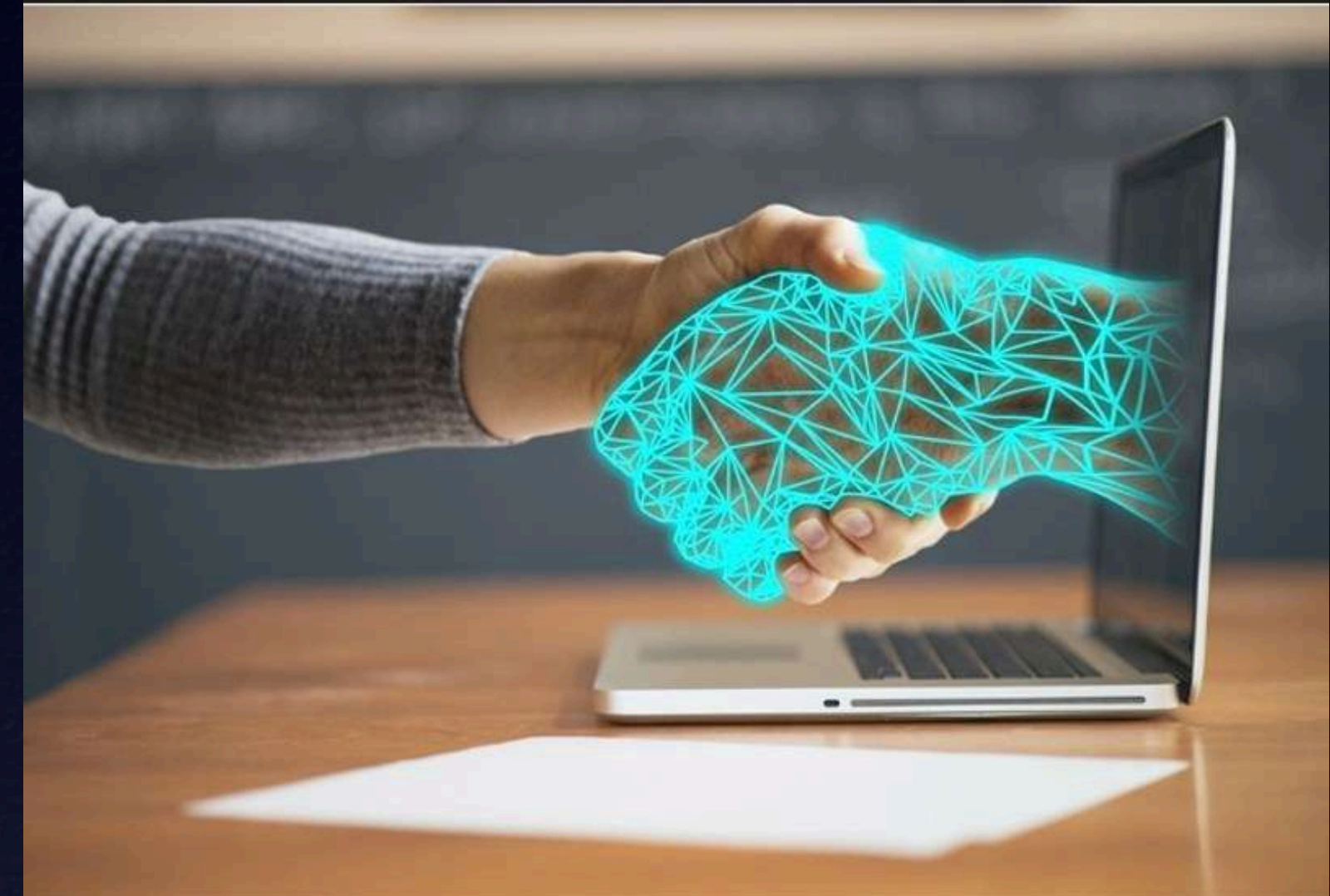
Свідоме та відповідальне використання ШІ

✓ виконані завдання мають бути результатом власної оригінальної роботи

✓ неприпустимо покладатися на генеративний ШІ як на єдине джерело інформації, оскільки він має обмеження та несе певні ризики/небезпеки

✓ суб'єктам наукового та освітнього процесу необхідно визнавати та відповідним чином фіксувати факти використання генеративного ШІ

✓ кожен НПП, в рамках академічної свободи, має право встановлювати певні обмеження щодо використання ШІ в процесі опанування відповідної навчальної дисципліни





Поради щодо етичного використання ШІ

- ✓ не видавайте контент, створений ШІ, за свій власний, використовуйте ШІ для впорядкування та розвитку власних ідей, а не як заміну своєї роботи
- ✓ якщо ви використовуєте ШІ у своєму дослідженні чи в процесі написання роботи, вам варто зазначити це та певним чином описати, як ви його використовували
- ✓ критично оцінюйте отримані від ШІ результати, завжди перевіряйте інформацію за допомогою надійних джерел
- ✓ будьте обережними щодо інформації, яку вводите у запиті, не вказуйте в "розмовах" зі ШІ конфіденційну інформацію, наприклад, про себе чи інших



Приклади посилань на використання генеративного ШІ

Запис у списку літератури

OpenAI (2022). ChatGPT (версія GPT3). [Комп'ютерна програма]. Доступно за адресою: <https://openai.com/blog/chatgpt/> (Дата перегляду: 13 грудня 2024 р.).



Використання інструменту ШІ для створення зображення:

Внутрішнє цитування «На рисунку 1 показано реалістичне візуальне моделювання на основі низки текстових підказок за допомогою інструменту AI» (Midjourney, 2023).

Підпис до зображення «Рисунок 1 : Синтетичний ландшафт» (Джерело: Midjourney, 2023).

Запис у списку літератури: Midjourney (2003) Синтетичний пейзаж [зображення]. Доступно за адресою: <https://midgard.com/image-53461> (Дата перегляду: 18 вересня 2024 р.)



Дякую за співпрацю!

